

Die Rettungsstelle für medizinische Hilfe vor Ort
und den Transport erreichen Sie unter

112

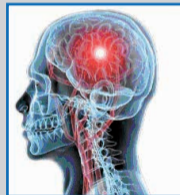
Die direkte **Notfall-Nummer** der neurologischen
Klinik im Christophsbad lautet:

07161 601-9701

(rund um die Uhr besetzt)

**JEDER SCHLAGANFALL
IST EIN NOTFALL**

Erkennen Sie die Symptome!



Time is Brain

FAST - Schnelltest

Anzeichen eines Schlaganfalls

Face (Gesicht): Um ein Lächeln bitten. Das Gesicht wird bei Lähmung einseitig verzogen.

Arms (Arme): Arme nach vorne heben, Handflächen nach oben. Bei einer Lähmung können die Arme nicht gehoben werden, sie sinken wieder oder sie drehen sich.

FAST - Schnelltest

Anzeichen eines Schlaganfalls

Speech (Sprache): Einen einfachen Satz nachsprechen. Ist die Sprache verwaschen, handelt es sich um eine Lähmung.

Time (Zeit): Bei Vorliegen mindestens eines Anzeichens wählen Sie sofort den **Notruf 112** und fordern Sie medizinische Hilfe an.